



МИНИСТЕРСТВО  
ЗДРАВООХРАНЕНИЯ  
МОСКОВСКОЙ ОБЛАСТИ

# ОРГАНИЗАЦИЯ ПЕРЕДАЧИ СВЕДЕНИЙ В ГИС ЕМИАС





## ТРЕБОВАНИЯ ПРИ ПОДКЛЮЧЕНИИ К ЕМИАС МО

*Приказ от 21.07.2021 №650 Об утверждении порядка подключения к государственной информационной системе "Единая медицинская информационно-аналитическая система Московской области"*

**01**

Организация должна предоставить заявку на подключение с пакетом документов для рассмотрения МЗ МО согласно Порядка

**02**

Заявку рассматривает КИБ и дает заключение по результатам рассмотрения о согласовании подключения объекта информатизации заявителя к ЕМИАС

**03**

Заключение соглашения об информационном взаимодействии с Министерством здравоохранения МО

**04**

Организация должна подключиться к ЗВС Правительства МО в соответствии с Распоряжением от 12.12.2024 № 11-171/РВ

**05**

Права доступа организациям к ЕМИАС предоставляются в объеме прав, обозначенных в решении КИБ и заключенном соглашении о взаимодействии





# СПОСОБЫ ПОДКЛЮЧЕНИЯ И ПЕРЕДАЧИ СВЕДЕНИЙ В ЕМИАС

## ВАРИАНТ 1

Организация ЧСЗ работает в своей МИС, обеспечивает отправку СЭМД в ЕГИСЗ посредством МИС МО ЧСЗ.

*Взаимодействие с ЕМИАС посредством МИС МО ЧСЗ*

**!Дополнительно необходимо обеспечить отправку зарегистрированных СЭМД в ГИС ЕМИАС (реализуется выполнением шагов 1-3, 5)**

МИС МО ЧСЗ



ЕГИСЗ



ГИС ЕМИАС

## ВАРИАНТ 2

Организация ЧСЗ работает в ГИС ЕМИАС, формирует медицинские документы. СЭМД в ЕГИСЗ направляется посредством ГИС ЕМИАС.

*Использование ГИС ЕМИАС*

**!Дополнительных интеграций не требуется**



ГИС ЕМИАС



ЕГИСЗ

## ВАРИАНТ 3

Организация ЧСЗ работает в своей МИС, посредством ЕМИАС обеспечивает отправку СЭМД в ЕГИСЗ.

*Взаимодействие с ЕГИСЗ посредством отправки в ГИС ЕМИАС СЭМД, сформированных в МИС МО ЧСЗ*

**!Необходимо обеспечить формирование и отправку посредством МИС МО ЧСЗ СЭМД в ГИС ЕМИАС для дальнейшего взаимодействия с ЕГИСЗ (реализуется выполнением всех шагов)**

МИС МО ЧСЗ



ГИС ЕМИАС



ЕГИСЗ



# ПАМЯТКА ДЛЯ РЕАЛИЗАЦИИ ПЕРЕДАЧИ СЭМД в ГИС ЕМИАС

Для взаимодействия сторонних МИС с региональным сервисом РЭМД и передачи СЭМД в ЕГИСЗ необходимо выполнить следующие мероприятия:

## ШАГ 1

Подключиться к ЕМИАС согласно Приказу от 21.07.2021 № 650 ([https://t.me/LZV\\_gYhnu8AyNDQy/24](https://t.me/LZV_gYhnu8AyNDQy/24))

Заключить соглашения о взаимодействии с Министерством здравоохранения МО  
Подключиться к ЗВС (сеть 2131) согласно Распоряжению от 12.12.2024 № 11-171/PB (<https://vipnet2131.mosreg.ru/>)

Заявка направляется в адрес МЗ МО посредством МСЭД или по эл. почте [minzdrav@mosreg.ru](mailto:minzdrav@mosreg.ru)

## ШАГ 2

Разработать соответствующий вид электронного медицинского документа в соответствии с руководством по реализации СЭМД. Справочник видов ЭМД и ссылки на руководства представлены в федеральном справочнике - <https://nsi.rosminzdrav.ru/dictionaries/1.2.643.5.1.13.13.11.1520/passport/12.25>

## ШАГ 3

Разработать методы передачи документов в РЭМД в соответствии с федеральными интеграционными профилями (РЭМД. Описание интеграционных профилей) - <https://portal.egisz.rosminzdrav.ru/materials/1879>  
Метод «registerDocument».

\* применимо для варианта взаимодействия 1 и 3 (слайд 2)



## ПАМЯТКА ДЛЯ РЕАЛИЗАЦИИ ПЕРЕДАЧИ СЭМД в ГИС ЕМИАС

Для взаимодействия сторонних МИС с региональным сервисом РЭМД и передачи СЭМД в ЕГИСЗ необходимо выполнить следующие мероприятия:

### ШАГ 4\*\*

Реализовать сервис приема уведомлений о регистрации документа в РЭМД или получения сведений об ошибках. Спецификация сервиса уведомлений в приложенном файле.

**\*\* применимо для варианта взаимодействия 3 (слайд 2)**

### ШАГ 5\*\*

Направить заявку в СТП ЕМИАС указав:

- тема: “Подключение сторонней МИС к РЭМД”

- содержание:

а) мнемоника наименования системы на латинском языке.

Пример: across, bregis, smr и т.д. Данная мнемоника должна указываться в tere system при передаче документа на регистрацию (в методе «registerDocument»).

б) Адреса сервиса, на который необходимо слать уведомления

Сервис обратной связи должен быть доступен в ЗСПД региона  
в) необходимость отправки в ФРЭМД

Заявка направляется в СТП [mzstp@mosreg.ru](mailto:mzstp@mosreg.ru), дополнительно проинформировать @ssergeySR в чате

**\*\* применимо для варианта взаимодействия 1, 3 (слайд 2)**



## КОНТАКТЫ

Возникающие вопросы можно направить в службу технической поддержки по ссылке:

[\*http://mzstp.emias.mosreg.ru\*](http://mzstp.emias.mosreg.ru)

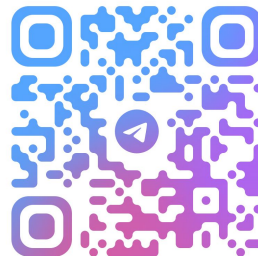
### В СЛУЧАЕ НЕДОСТУПНОСТИ ССЫЛКИ:



по электронной почте на  
адрес:  
[\*mzstp@mosreg.ru\*](mailto:mzstp@mosreg.ru)



в телеграм-чате: [\*https://t.me/+LZV\\_gYhnu8AyNDQy\*](https://t.me/+LZV_gYhnu8AyNDQy)





## ПАМЯТКА

ВОПРОС	ДЕЙСТВИЕ
Предоставление данных IP - адреса DNS сервера	Обращение в СТП <b>mzstp@mosreg.ru</b>
Уточнить статус по КИБ	Запросить информацию у <b>@Ageev_AG</b> в чате
Вопрос по процессу подключения	Уточнить статус у <b>@ssergeySR</b> в чате / обращение в СТП <b>mzstp@mosreg.ru</b>
Уточнение статуса подключения МИС МО ЧСЗ к РРЭМД	Уточнить статус у <b>@ssergeySR</b> в чате / обращение в СТП <b>mzstp@mosreg.ru</b>
Вопросы технического характера (ошибки интеграции)	Уточнить статус у <b>@ssergeySR</b> в чате / обращение в СТП <b>mzstp@mosreg.ru</b>
Вопросы по выпуску и перевыпуску .DST ключей	Ознакомиться с информацией на портале <b><a href="https://vipnet2131.mosreg.ru/">https://vipnet2131.mosreg.ru/</a></b>